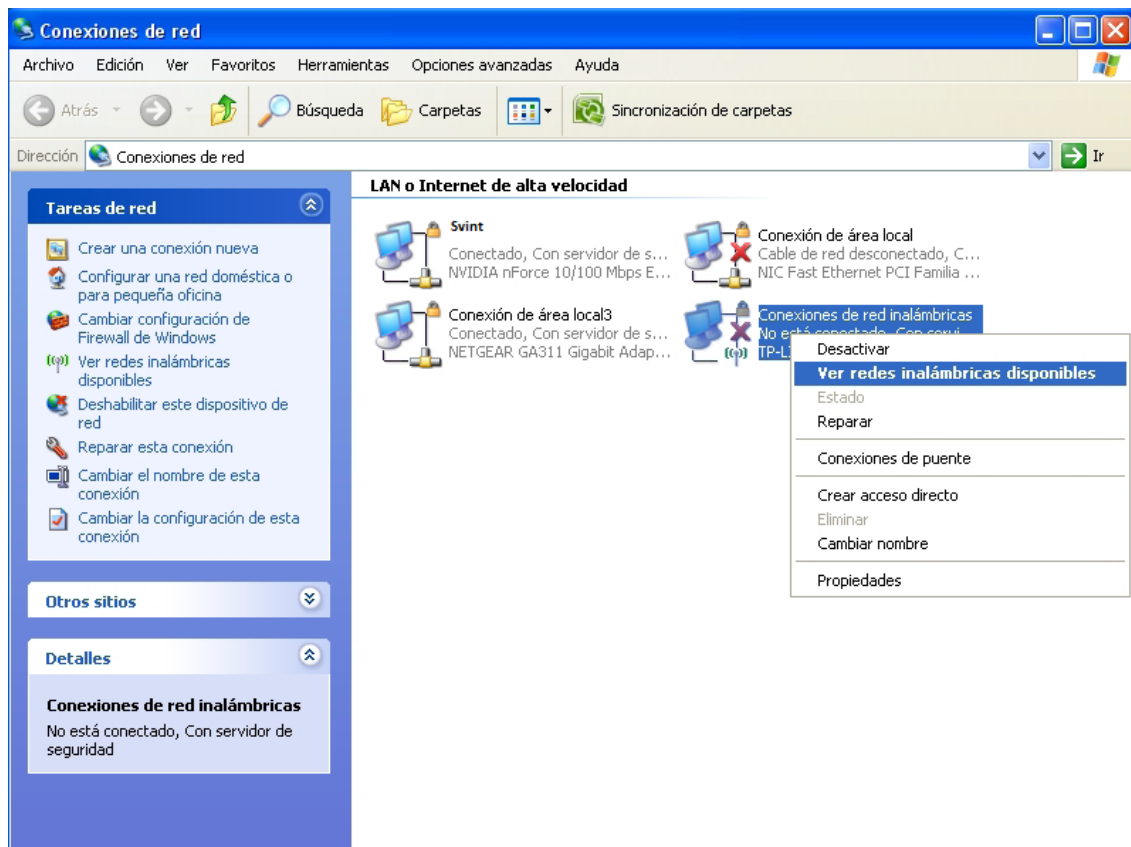


Conectar PC a red Wifi local

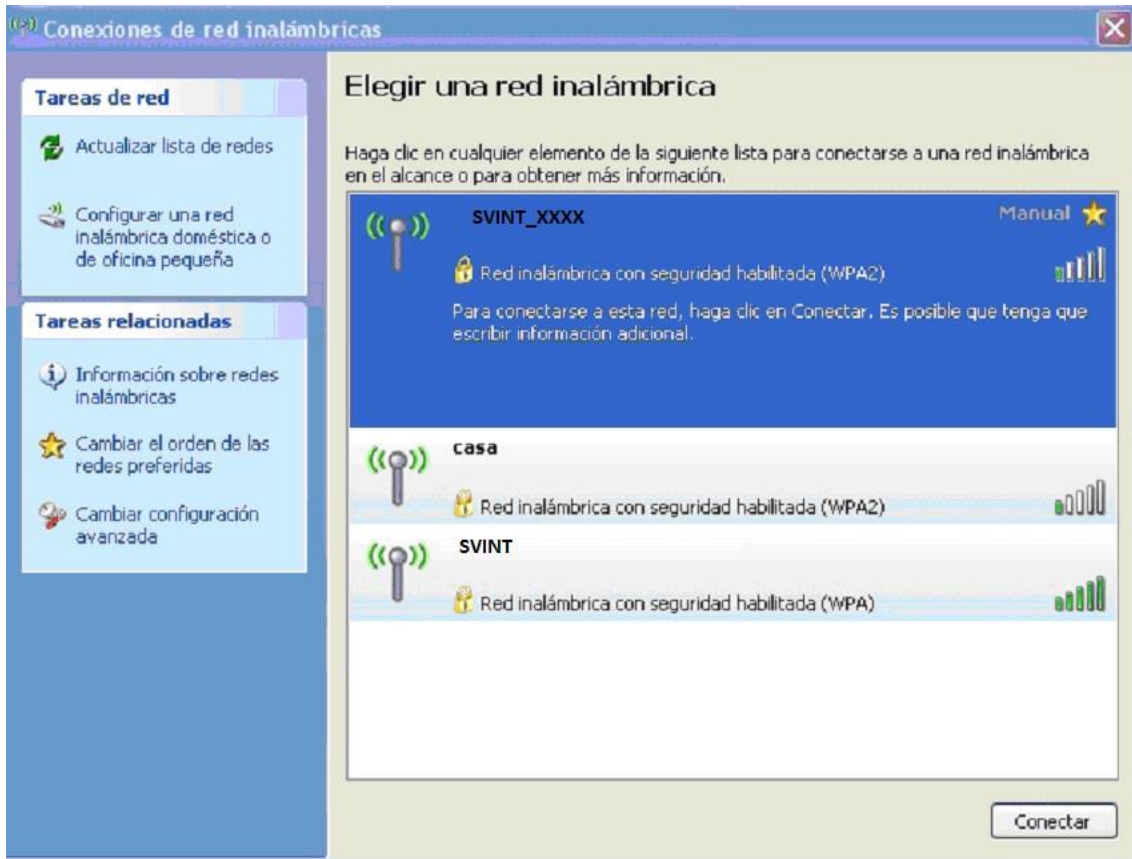
En la parte inferior derecha de la pantalla, debemos localizar la conexión de red



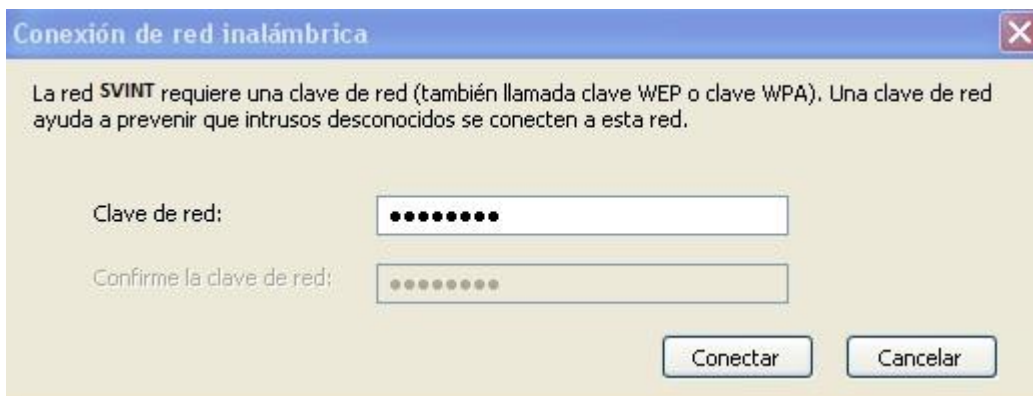
O pinchar en inicio, panel de control conexiones de red, seguidamente



debemos obtener las redes que detecta nuestro PC dentro del alcance, en nuestro caso la red a la que queremos conectarnos se llama “SVINT_XXXX”



nos aparecerá la solicitud de escribir la clave wifi por 2 veces



si la clave es la correcta, nos aparecerá el estado de conectado

